

Automatické kotle BETA na dřevní pelety.



- automatické zapalování a vyhasínání hořáku
- účinnost až 93,9 %
- nízká spotřeba el. energie (14 kW - 23 W, 18 kW - 28 W, 25 kW - 33 W)
- nízká spotřeba paliva (14 kW - 3,2 kg/hod, 18 kW - 4,11 kg/hod, 25 kW - 5,5 kg/hod)
- jednoduchá konstrukce kotle a hořáku
- velkokapacitní zásobník pelet o objemu 325 litrů
- široká výkonová řada: 4,2-14 kW, 5,4-18 kW, 7,5-25 kW , 8,4-28 kW, 11,1-37 kW, 14,9-49,9 kW, 16,8-56 kW
- pravé i levé provedení s možností určení strany až na místě montáže
- snadné čištění výměníku kotle a hořáku
- automatická modulace výkonu hořáku
- certifikováno v SZU Brno

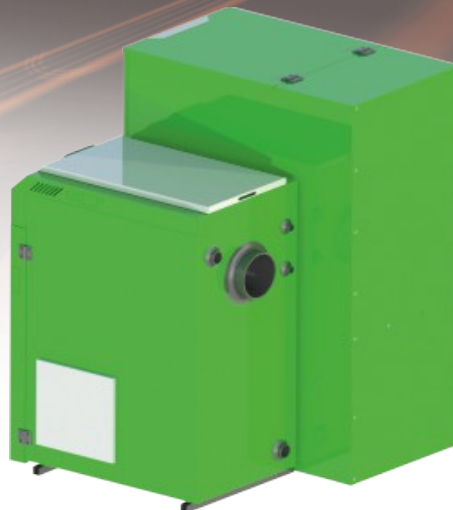
Automatické kotle BETA na dřevní pelety.



Automatický kotel BETA na dřevní pelety s ocelovým výměníkem.

Těleso výměníku kotle má osvědčenou konstrukci se svislými deskovými výměníky, které jsou vyrobeny z 5 mm silného kotlového plechu P265GH. Díky nadstandardně dlouhé spalinové cestě v kotli mají spaliny na výstupu z kotle teplotu pouze do 140 °C. Díky této konstrukci a kvalitnímu hořáku dosahují kotle BETA účinnosti až 93,9 %. Další výhodou svislých výměníků jsou minimální nároky na čištění. Svislé výměníky se nezanášejí jako vodorovné a díky tomu mají delší životnost a větší účinnost. Originální konstrukční řešení kotle, použitý kvalitní materiál a ochrana spalovací komory žárobetonovými deskami zajišťují dlouholetou životnost kotle. Na zadní straně tělesa jsou otvory pro vstupní vodu, otvor pro napouštěcí ventil a otvor pro montáž přetlakového ventilu. Otvor pro výstupní vodu je umístěn na horní straně tělesa. V zimním období je průměrná doba přikládání pelet 5 až 7 dnů (platí pro kotle do 25 kW).

Automatické kotle BETA na dřevní pelety.



ROZMĚRY KOTLE

		BETA 14	BETA 18	BETA 25	BETA 28	BETA 37	BETA 50	BETA 56
Šířka kotle	mm	486	486	486	486/1033	486	586	586
Šířka kotle se zásobníkem	mm	1033	1033	1033	1033	1033	1133	1133
Hloubka kotle	mm	778	778	778	778	828	918	918
Hloubka zásobníku	mm	1008	1008	1008	1008	1008	1008	1008
Výška kotle	mm	1052	1052	1112	1112	1312	1492	1492
Výška zásobníku	mm	1357	1357	1357	1357	1357	1357	1357
Rozměr plnicího otvoru zásobníku	mm	600/600	600/600	600/600	600/600	600/600	600/600	600/600
Připojovací šroubení	cal	5/4"	5/4"	5/4"	5/4"	5/4"	5/4"	5/4"
Průměr kouřovodu	mm	Ø160	Ø160	Ø160	Ø160	Ø160	Ø160	Ø160
Výška kouřovodu na osu	mm	752	752	812	812	1012	1192	1192
Kapacita zásobníku	dm ³	320						
Hmotnost	kg	280	280	310	310	340	400	470

CENÍK (ZAVÁDĚCÍ CENY)

	BEZ DPH	15% DPH	21% DPH
BETA 14 kW	63 000 Kč	72 450 Kč	76 230 Kč
BETA 18 kW	64 500 Kč	74 175 Kč	78 045 Kč
BETA 25 kW	67 000 Kč	77 050 Kč	81 070 Kč
BETA 28 kW	69 000 Kč	79 350 Kč	83 490 Kč
BETA 37 kW	77 500 Kč	89 125 Kč	93 775 Kč
BETA 49 kW	89 000 Kč	102 350 Kč	107 690 Kč

Automatické kotle BETA na dřevní pelety.

		BETA 14	BETA 18	BETA 25	BETA 28	BETA 37	BETA50	BETA 56
Rozsah tepelného výkonu	kW	4,2 - 14	5,4 - 18	7,5 - 25	8,4 - 28	11,1 - 37	14,9 – 49,9	16,8 - 56
Účinnost při výkonu nominálním / minimálním	%	92,2/92,3	92,2/92,3	90,8/89,2	90,8/89,2	90,8/89,2	92,3/92,4	92,3/92,4
Rozsah regulace teploty	°C	55 - 85°C						
Minimální teplota zpátečky	°C	55°C						
Šířka kotle / se zásobníkem	mm	486/1033	486/1033	486/1033	486/1033	486/1033	586/1133	586/1133
Hloubka kotle / zásobníku	mm	778/1008	778/1008	778/1008	778/1008	828/1008	918/1008	918/1008
Výška kotle / zásobníku	mm	1052/1357	1052/1357	1112/1357	1112/1357	1312/1357	1492/1357	1492/1357
Rozměr plnicího otvoru zásobníku	mm	600/600	600/600	600/600	600/600	600/600	600/600	600/600
Připojovací šroubení	cal	5/4"	5/4"	5/4"	5/4"	5/4"	5/4"	5/4"
Průměr kouřovodu	mm	Ø160	Ø160	Ø160	Ø160	Ø160	Ø160	Ø160
Výška kouřovodu na střed	mm	752	752	812	812	1012	1192	1192
Kapacita zásobníku	dm ³	320	320	320	320	320	320	320
Hmotnost	kg	280	280	310	310	340	400	470
Spotřeba paliva při výkonu nominálním / minimálním	kg/h	3,2/0,93	4,11/1,19	5,5/1,26	6,17/1,41	7,93/2,03	10,71/2,67	12.3.2007
Doba hoření při nominálním výkonu a plném zásobníku	h	100	78	58	52	40	30	26
Provozní komínový tah	Pa	14	15	17	19	21	22	23
Teplota spalin při výkonu nominálním / minim.		128/103	129/103	130/102	139/106	130/106	131/106	133/106
Hmotnostní průtok spalin při výkonu nominálním / minimálním	kg.s ⁻¹	0,009/0,004	0,011/0,004	0,013/0,005	0,015/0,005	0,020/0,008	0,024/0,011	0,027/0,013
Pracovní přetlak	bar	2	2	2	2	2	2	2
Tlaková zkouška	bar	4	4	4	4	4	4	4
Objem vody ve výměníku	dm ³	57	57	75	75	99	147	195
Garanční palivo	-	Dřevní pelety o průměru 6 mm						
Třída kotle dle EN 303-5	-	5	5	5	5	5	5	5
Příkon při jmenovitém výkonu / zapalování	W	23/188	28/188	33/188	39/188	50/188	55/188	61/188
Příkon při minimálním výkonu	W	10	12	14	15	18	20	13
Napájecí napětí	V	230V/50Hz						
Hydraulická ztráta kotle při $\Delta T = 20/10K$	mbar	2,7/1,7	2,9/1,8	3,8/1,9	4,1/1,3	5,8/0,9	10,2/2,5	12,8/4,1
Hodnota akustického tlaku	dB	<51,4 ± 3,2	<51,4 ± 3,2	<51,4 ± 3,2	<51,4 ± 3,2	<51,4 ± 3,2	<51,4 ± 3,2	<51,4 ± 3,2